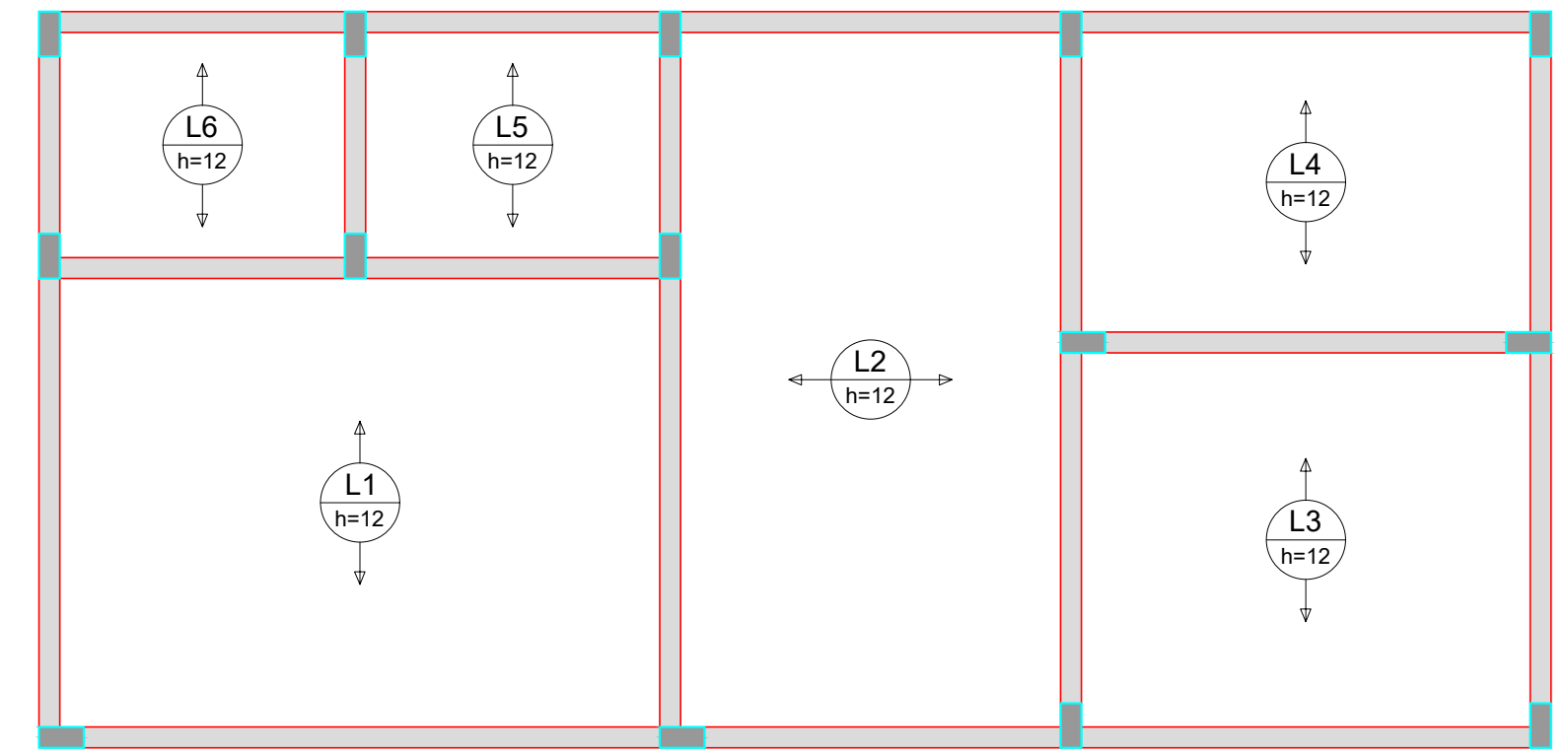


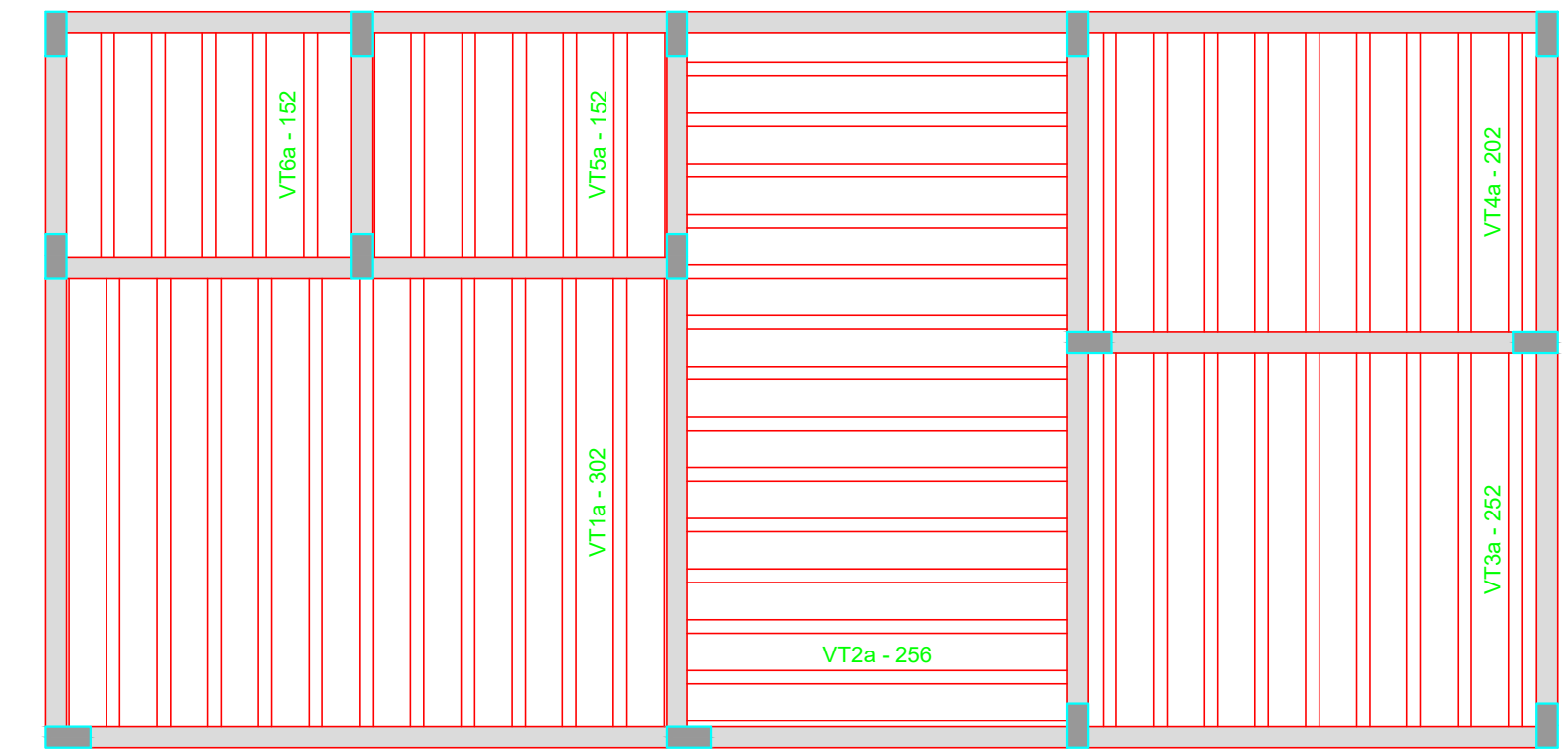
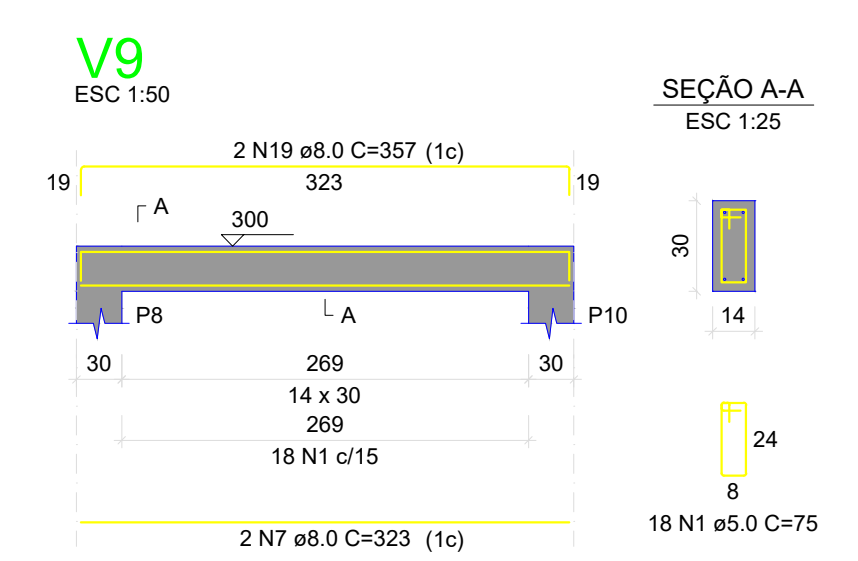
ARMAÇÃO POSITIVA DAS LAJES DO PAVIMENTO LAJE - SUP (EIXO X)

Escala 1:50



ARMAÇÃO POSITIVA DAS LAJES DO PAVIMENTO LAJE - SUP (EIXO Y)

Escala 1:50



PLANTA DE VIGOTAS PRÉ-MOLDADAS

Escala 1:50

RELAÇÃO DO AÇO

AÇO	N	DIAM (mm)	QUANT	C.UNIT (cm)	C.TOTAL (cm)
CA60	1	5.0	619	75	46425
CA50	2	5.0	84	52	4368
	3	8.0	32	424	13568
	4	8.0	15	VAR.	VAR.
	5	8.0	15	219	3285
	6	8.0	47	VAR.	VAR.
	7	8.0	87	VAR.	VAR.
	8	8.0	41	173	7093
	9	8.0	31	VAR.	VAR.
	10	8.0	30	VAR.	VAR.
	11	8.0	30	VAR.	VAR.
	12	8.0	4	1038	4032
	13	8.0	2	1042	2084
	14	8.0	8	522	4176
	15	8.0	2	1046	2092
	16	8.0	2	496	992
	17	8.0	2	458	916
	18	8.0	2	207	414
	19	8.0	2	357	714
	20	10.0	56	297	16632

RESUMO DO AÇO

AÇO	DIAM (mm)	C.TOTAL (m)	PESO + 10% (kg)
CA50	8.0	1136.9	493.5
CA60	10.0	166.3	112.8
CA60	5.0	507.9	86.1
PESO TOTAL (kg)			
CA50		606.3	
CA60		86.1	

Volume de concreto (C-25) = 11.08 m³  
Área de forma = 61.84 m²

IGUAÇU HUB

OBRA:  
CENTRO DE EQUOTERAPIA

PROPRIETÁRIO:  
PREFEITURA MUNICIPAL DE SÃO MIGUEL DO IGUAÇU  
CNPJ: 76.206.499/0001-50

RESPONSÁVEL TÉCNICO:  
ENG. CIVIL CARLA CAROLINE FACCHI  
CREA PR 143266/D

PRANCHA:  
ESTRUTURAL- VIGAS E LAJE FORRO  
PLANTA E DETALHAMENTOS

ARQUIVO:  
EQUOTERAPIA

DESENHO:  
IGUAÇU HUB

DATA:  
FEV/2025

ESCALA:  
INDICADA

ASSINATURA:

ASSINATURA:

ART n°:

SEQUENCIA:  
02/04

REVISÃO:  
01